

Un musée unique en Europe

Installé dans l'ancienne demeure médiévale des seigneurs de Crépy-Nanteuil, le musée conserve une très belle collection de statues du Valois, du Moyen Âge au XIXème siècle. Ce musée municipal, labellisé Musée de France, se situe au coeur historique de l'archerie traditionnelle. Il valorise la pratique du tir à l'arc dans le monde, de la Préhistoire à nos jours.

L'association des Amis du musée

L'association des Amis du musée de l'archerie et du Valois travaille en étroite collaboration avec l'équipe du musée. Partenaire privilégiée, elle participe à l'enrichissement des collections et soutient les actions menées tant pour la conservation et l'étude des œuvres que pour l'accueil et les animations pédagogiques. Elle s'associe également aux divers spectacles et autres animations qui ponctuent le programme culturel du musée.



Conseil d'administration

Association soutenue par le Conseil régional, le Conseil général et la Communauté de Communes du Pays de Valois.

Venir au musée

Rue Gustave Chopinet
60800 Crépy-en-Valois
Tél. : 03 44 59 21 97
musee@crepyenvalois.fr

Ligne Cypré n°1 :
Arrêts : Michel Dupuy ou République

Tarif plein : 4 €

Tarif réduit : 3 €

Archers (sur présentation de la licence FFTA), groupes, demandeurs d'emploi, familles nombreuses, enseignants, personnes handicapées.

Gratuité : moins de 26 ans, membres de l'ICOM, membres de l'association des Amis du musée, membres de l'Amicale municipale.

	Ouverture	Fermeture
Lundi	14h	18h
Mardi	Fermé	
Mercredi	14h	18h
Jeudi	14h	18h
Vendredi	14h	18h
Samedi	14h	18h
Dimanche	14h	18h

Le musée est ouvert du samedi 28 mars au mardi 10 novembre 2015 inclus.

Fermé le 1^{er} mai.

*Le **centre de documentation** du musée est accessible uniquement sur rendez-vous :
Tél. : 03 44 59 21 97*

Retrouvez-nous sur :
www.musee-archerie-valois



facebook

Musée de l'archerie et du Valois
Musée Crépy-en-Valois

PROGRAMME 2015

Réouverture
Animations
Samedi 28 mars

**Musée de l'archerie
et du Valois**

CRÉPY-en-VALOIS
MODERNITÉ & TRADITION

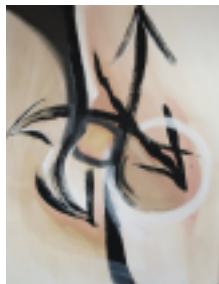
Évènements européens

Pour tous ces rendez-vous, l'entrée au musée est libre et gratuite.

XXV^{ème} manche du Championnat européen de tir aux armes préhistoriques : samedi 2 et dimanche 3 mai. Deux jours hors du temps à la rencontre des techniques de chasse primitive.

Nuit européenne des musées : samedi 16 mai de 19h à minuit. L'Assoc' au boeuf assaisonne le musée aux parfums de l'Irish folk & du rock cajun.

Journées européennes du Patrimoine : samedi 19 et dimanche 20 septembre de 10h à 18h. Une ouverture aux différentes cultures du tir à l'arc.



Expositions et conférences

Tir à l'arc : Naissance d'un sport

du samedi 10 avril au dimanche 26 juillet.

Évènement organisé en partenariat avec la FFTA.

Les sens de la flèche : créations de Charlotte Arnoux-Saut

du samedi 12 septembre au mercredi 11 novembre. Inspirée par la flèche, l'artiste en décline le motif au travers de techniques graphiques contemporaines.

Les Jeudis du musée : les jeudis 23 avril, 28 mai, 11 juin, 24 septembre et 15 octobre de 19h à 20h. Un jeudi par mois, le musée propose une conférence d'art sacré en relation avec ses collections.

Animations pour enfants

Atelier Dis-moi dix mots : mercredi 18 mars de 15h à 16h30 à la Médiathèque, dans le cadre de la semaine de la langue française et de la Francophonie.

Ateliers de printemps : les mercredis 17 et 24 juin de 14h à 16h, ateliers "autour de l'enluminure" pour les enfants de 7 à 11 ans. Inscription gratuite et obligatoire.

Bébés lecteurs : les mercredis 17 et 24 juin à 10h30. Entrée libre sans réservation.

Heures du conte : les 17 et 24 juin et les 27 et 28 octobre, à 16h30, avec les conteuses de la mjc centre social et de la Médiathèque. Entrée libre sans réservation.

Journées au musée : les 27 et 28 octobre de 10h à 12h ou de 14h à 16h, "Les douze travaux d'Ursule". Inscription gratuite et obligatoire.

Nouveautés 2015

Les tout-petits ateliers : les mardis 28 avril et 5 mai, de 10h à 11h "Dans la jungle". Inscription gratuite et obligatoire.

Jeux en famille : les mardis 28 avril, 5 mai et 20 octobre de 14h à 16h, jeux médiévaux au musée. Inscription obligatoire, 5 € (tarif valable pour un adulte et un enfant).

Soup'ô contes de sorcières : vendredi 30 octobre à partir de 19h30, en partenariat avec la Médiathèque. Entrée libre et gratuite.

Les anniversaires au musée

Venez fêter l'anniversaire de votre enfant au musée le samedi après-midi : animations, ateliers, tir à l'arc et goûter sont au programme. Forfait de 95 € pour 5 à 15 enfants. Réservation obligatoire.



Nos partenariats

Chaque année, le musée collabore avec d'autres structures et plusieurs associations pour proposer à tous les publics un programme riche et varié.

Évènements partenaires :

Le festival les Racont'arts - L'Oïse verte et bleue -

Le festival des 35 clochers en Vallée de l'Automne ...

Spectacles

"Les Trimarrants" : le samedi 11 avril à partir de 16h30, dans le cadre du festival Les Racont'arts, par la compagnie des Tombés de la Lune. Entrée libre et gratuite, sans réservation.

"Patapon le traîne-bidon" : le mercredi 8 juillet à 16h30, Patapon et sa bande s'invitent au musée. Entrée libre et gratuite, sans réservation.

